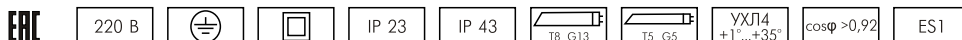


ТУ BY 101231737.015-2005

Светильник открытого типа с отражателем для внутреннего освещения помещений большой площади.



КОНСТРУКЦИЯ

Корпус стальной окрашен порошковой краской белого цвета (RAL 9016). Отражатель изготовлен из стали, окрашен порошковой краской белого цвета (RAL 9016). Возможна комплектация защитным стеклом из опалового (о) или прозрачного (р) ПВХ пластика. Светильник может комплектоваться:
– ЭПРА с “теплым” стартом (Э1),
– ЭПРА-У (ЭЗ).
Возможна дополнительная комплектация БАП (см. стр. 166).

СФЕРЫ ПРИМЕНЕНИЯ

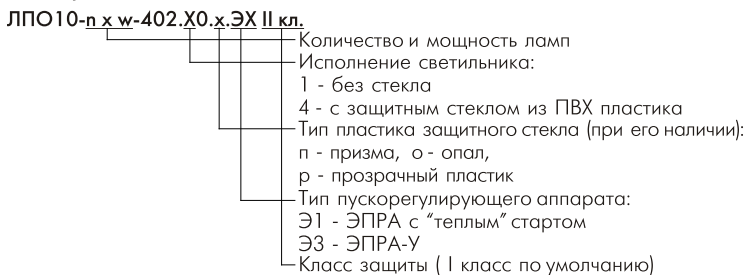
- торговые залы супермаркетов;
- выставочные залы;
- в местах применения спринклерной системы пожаротушения и др.

УСТАНОВКА

Крепление на поверхность потолка или подвешивание на электротехническом коробе.

| Наименование | Рпотр, Вт | Тип лампы | A | D | Масса, кг | КПД, % |
|----------------------|-----------|-----------|------|------|-----------|--------|
| ЛПО10-2x36-402.X0.ЭХ | 70 | T8 | 1224 | 650 | 3,0 | 88 |
| ЛПО10-2x58-402.X0.ЭХ | 107 | T8 | 1524 | 1000 | 3,6 | 92 |
| ЛПО10-2x28-402.X0.ЭХ | 60,6 | T5 | 1196 | 650 | 3,0 | 92 |
| ЛПО10-2x35-402.X0.ЭХ | 74,5 | T5 | 1496 | 1000 | 3,6 | 92 |
| ЛПО10-2x49-402.X0.ЭХ | 113 | T5 | 1496 | 1000 | 3,65 | 90 |
| ЛПО10-2x54-402.X0.ЭХ | 109 | T5 | 1196 | 650 | 3,0 | 93 |
| ЛПО10-2x80-402.X0.ЭХ | 175 | T5 | 1496 | 1000 | 3,65 | 93 |

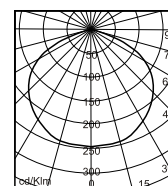
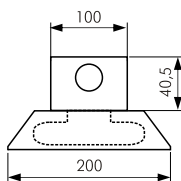
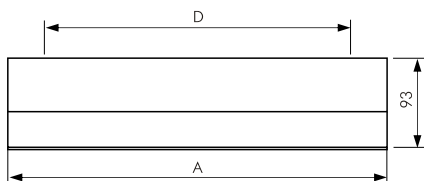
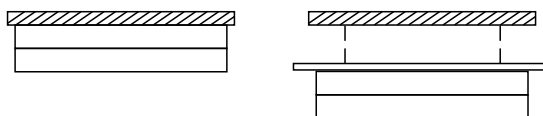
Схема условного обозначения светильников ЛПО10-402



Пример записи светильника при заказе: ЛПО10-2x54-402.40.р.ЭЗ



МОНТАЖ



Светильники могут быть изготовлены для использования в комплекте со светодиодными лампами T8 LED G13, см. стр. 210.